

令和7年度 分収林事業計画について

1. 計画表

地区	番号	林地名	所在地	事業種	事業量 (ha、m ³ 、m)	摘要
村山	①	山寺ビン沢	山形市大字山寺字ビン沢地内	搬出間伐	3.00	A B材
				搬出材積	120	
				森林作業道開設	300	
	②	岩根沢	西村山郡西川町大字岩根沢字中山地内	搬出間伐	7.60	A B材
				搬出材積	304	
				森林作業道開設	500	
	③	綱取	西村山郡西川町大字綱取字長倉地内	搬出間伐	12.60	A B材
				搬出材積	504	
				森林作業道開設	1,500	
	④	材木萩野	西村山郡大江町大字材木字萩野地内	搬出間伐	9.60	A B材
				搬出材積	384	
				森林作業道開設	1,000	
	⑤	勝生	西村山郡大江町大字勝生字神子屋敷地内	搬出間伐	4.20	A B材
				搬出材積	168	
				森林作業道開設	400	
	⑥	文野式	西村山郡朝日町大字太郎字文野地内	保育間伐	8.90	
搬出間伐				9.00		
搬出材積				360		
⑦	東根観音寺	東根市大字観音寺字坂下山地内	森林作業道開設	600	A B材	
			搬出間伐	12.00		
			搬出材積	480		
⑧	大石田田沢	北村山郡大石田町大字田沢字前山大平地内	森林作業道開設	1,200	A B材	
			搬出間伐	8.90		
			搬出材積	58.00		
村山地区 小計				搬出材積	2,320	A B材
				森林作業道開設	5,500	
最上	⑨	西小又山	最上郡真室川町大字大沢字小国西小又山小国傘松地内	搬出間伐	18.00	A B材
				搬出材積	720	
				森林作業道開設	2,300	
置賜	⑩	万世梓山	米沢市万世町梓山字黒松沢地内	搬出間伐	10.00	A B材
				搬出材積	400	
				森林作業道開設	1,000	
	⑪	万世寺山	米沢市万世町梓山字包ノ沢地内	搬出間伐	5.00	A B材
				搬出材積	200	
				森林作業道開設	600	
	⑫	田ノ入	東置賜郡高畠町大字上和田下組字田ノ入地内	搬出間伐	8.00	A B材
				搬出材積	320	
				森林作業道開設	800	
	⑬	宇津峯	西置賜郡小国町大字沼沢字宇津峯地内	搬出間伐	10.00	A B材
				搬出材積	400	
				森林作業道開設	1,000	
	⑭	飯豊正計山	西置賜郡飯豊町大字小白川字正計山地内	搬出間伐	10.00	A B材
				搬出材積	400	
				森林作業道開設	1,000	
⑮	飯豊迷ヶ沢	西置賜郡飯豊町大字小白川字正計山地内	搬出間伐	10.00	A B材	
			搬出材積	400		
			森林作業道開設	1,000		
置賜地区 小計				搬出間伐	53.00	A B材
				搬出材積	2,120	
				森林作業道開設	5,400	
庄内	⑯	向山	鶴岡市大字中山字向山地内	搬出間伐	15.00	A B材 (複数年契約)
				搬出材積	600	
				森林作業道開設	1,500	
	⑰	羽黒大坂式	鶴岡市羽黒町荒川字大坂地内	搬出間伐	8.00	A B材
				搬出材積	320	
				森林作業道開設	500	
	⑱	八幡滝山参	酒田市大蔵字滝山地内	搬出間伐	12.00	A B材
				搬出材積	480	
				森林作業道開設	1,200	
庄内地区 小計				搬出間伐	35.00	A B材
				搬出材積	1,400	
				森林作業道開設	3,200	
県 合 計				保育間伐	8.90	A B材
				搬出間伐	164.00	
				搬出材積	6,560	
				森林作業道開設	16,400	

※国県の予算配分により、計画量の変更になる場合があります。

※集約化施策(分収林と周辺森林の一体的な森林整備)の参考にしてください。

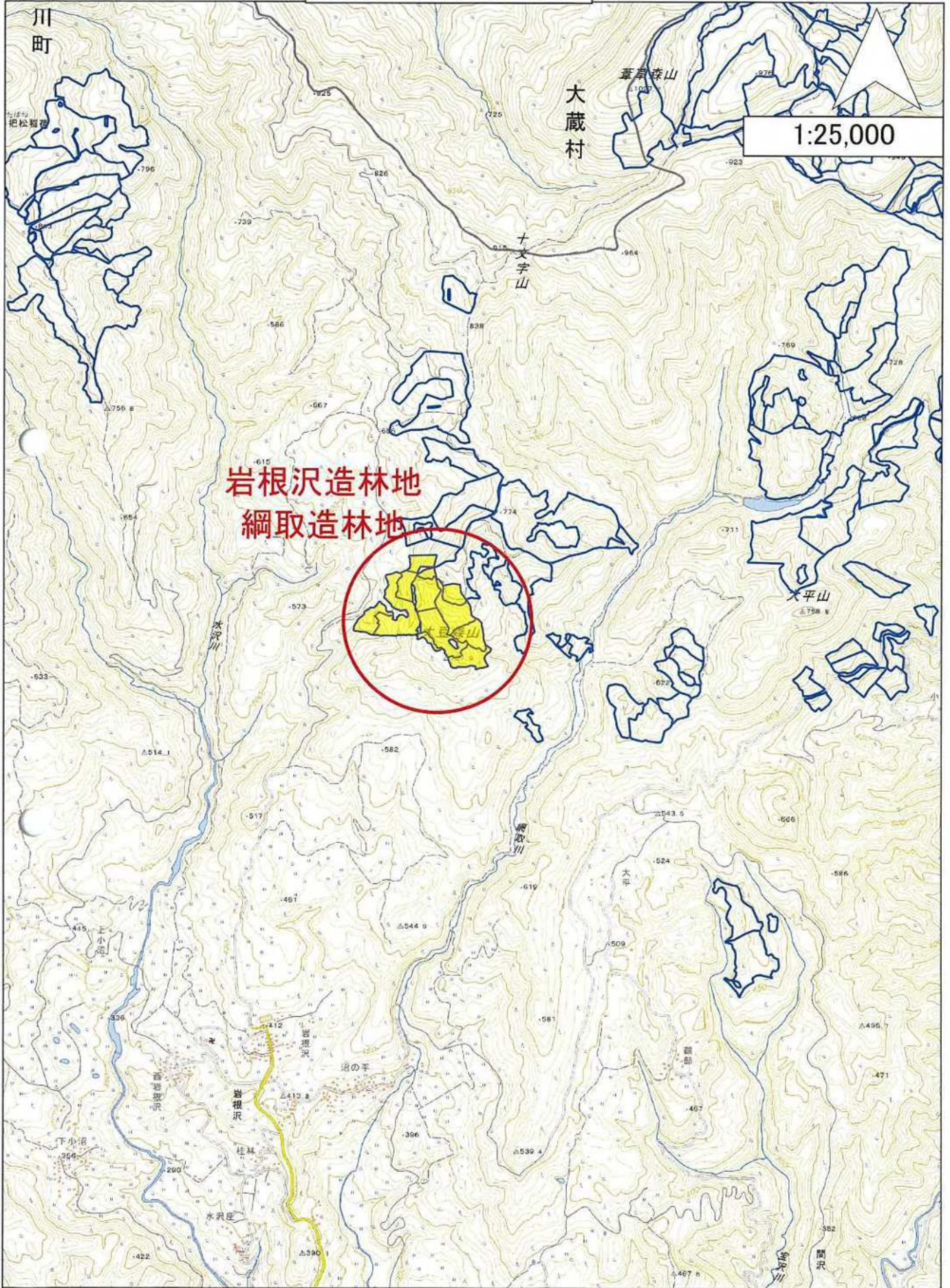
位置図

①



位置図

②③



位置図

④



位置図

⑤



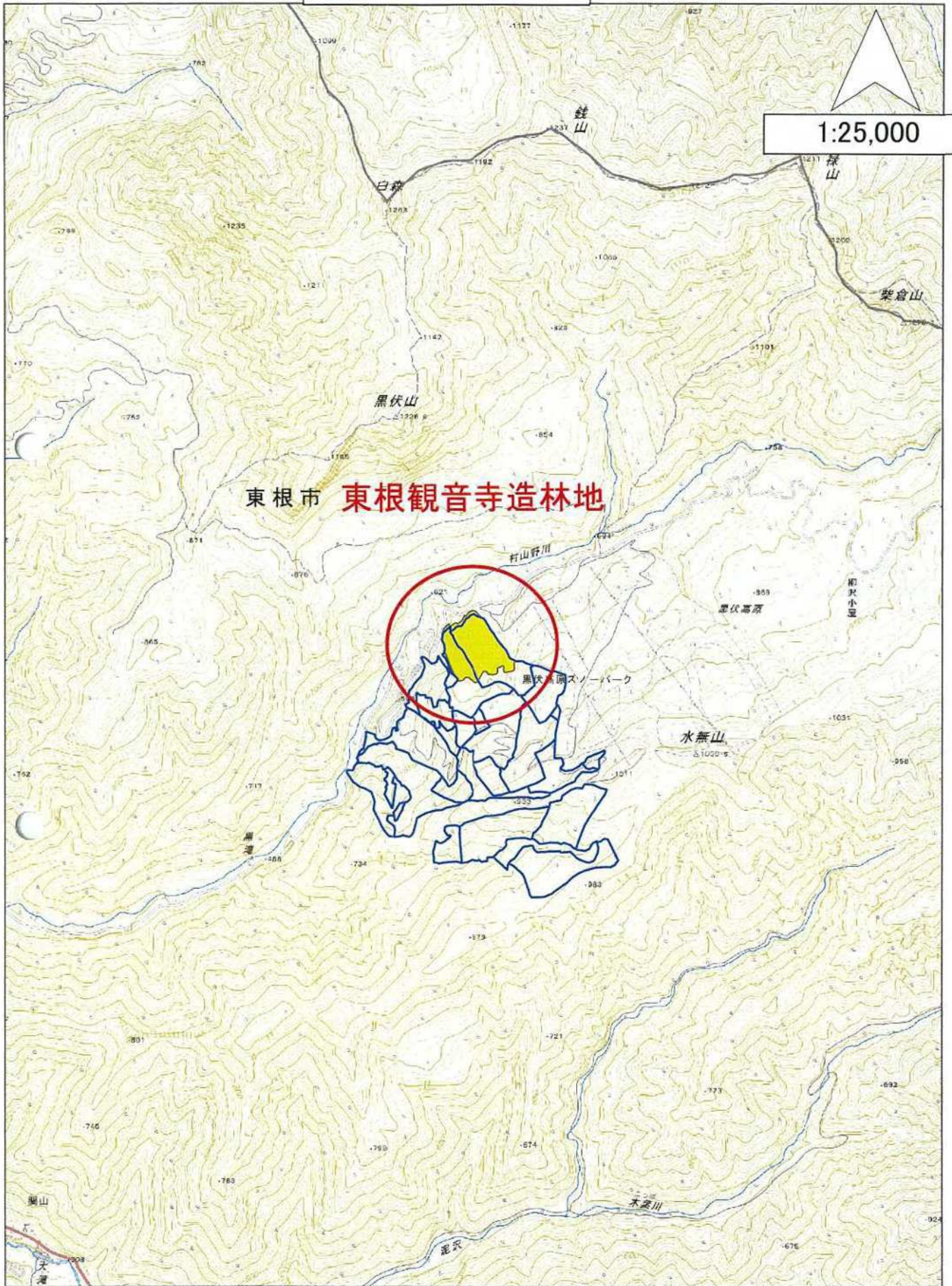
位置図

⑥



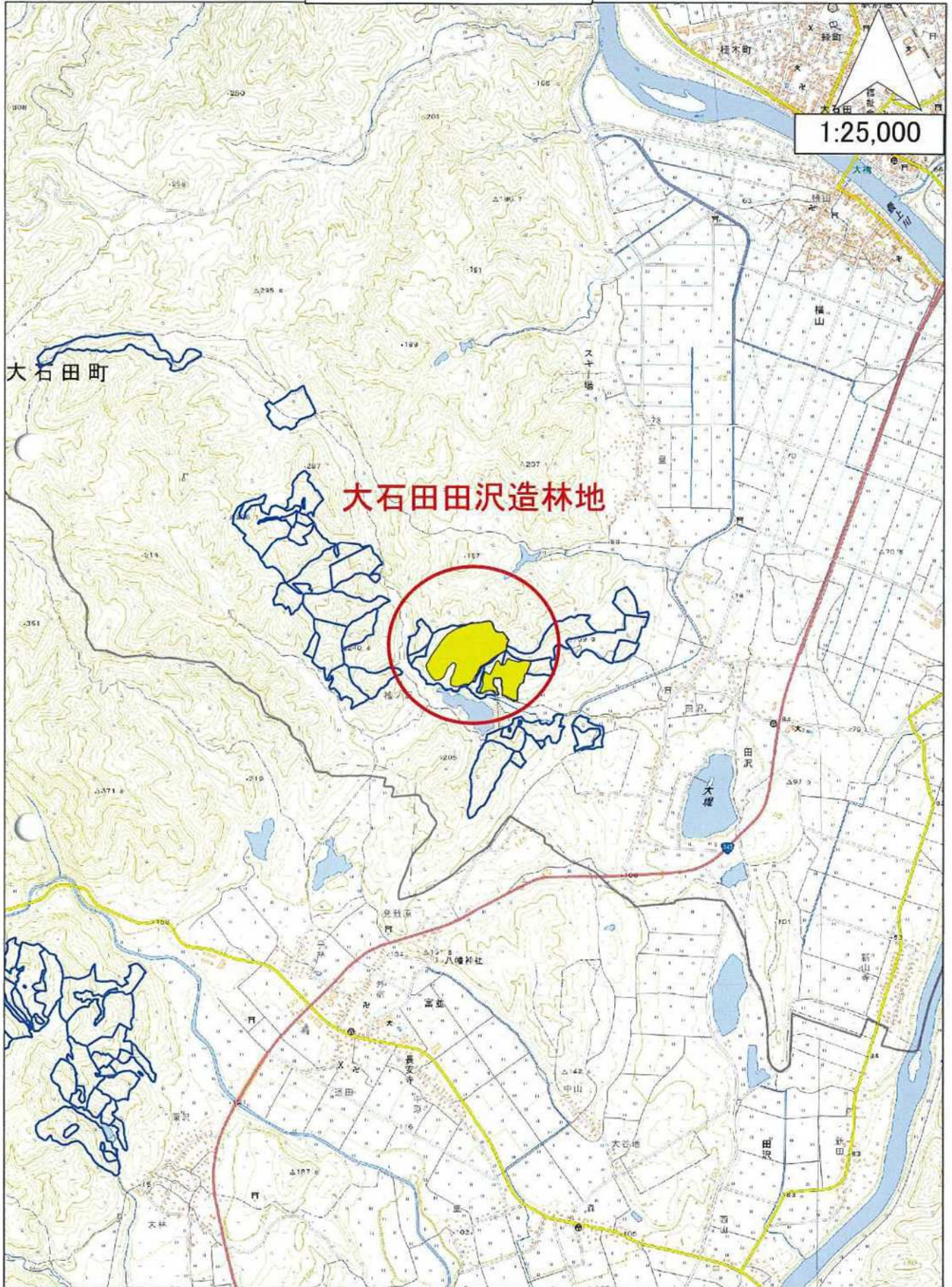
位置図

⑦



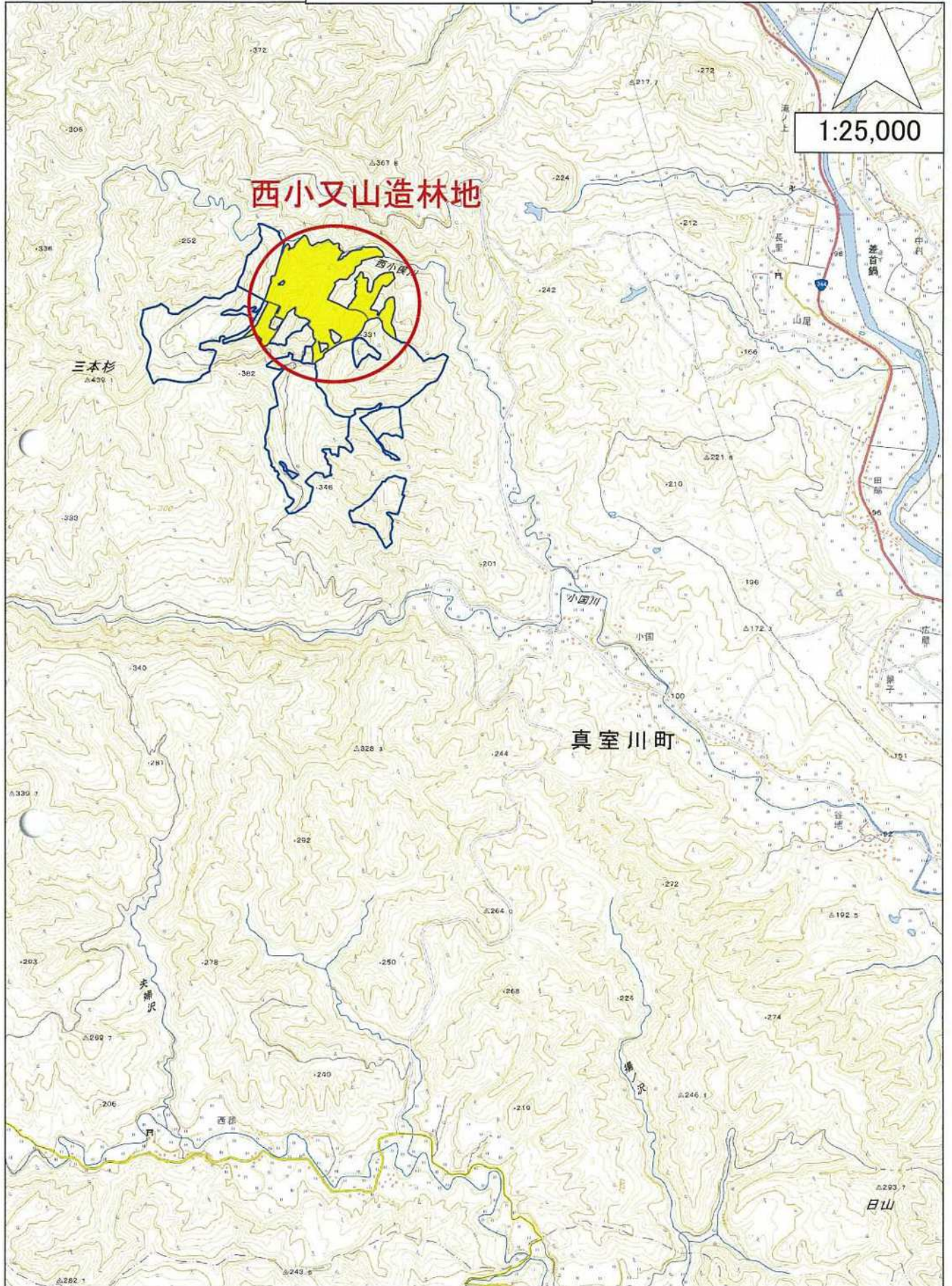
位置図

⑧



位置図

⑨



位置図

10



位置図

11



1:25,000

万世寺山造林地

米沢市

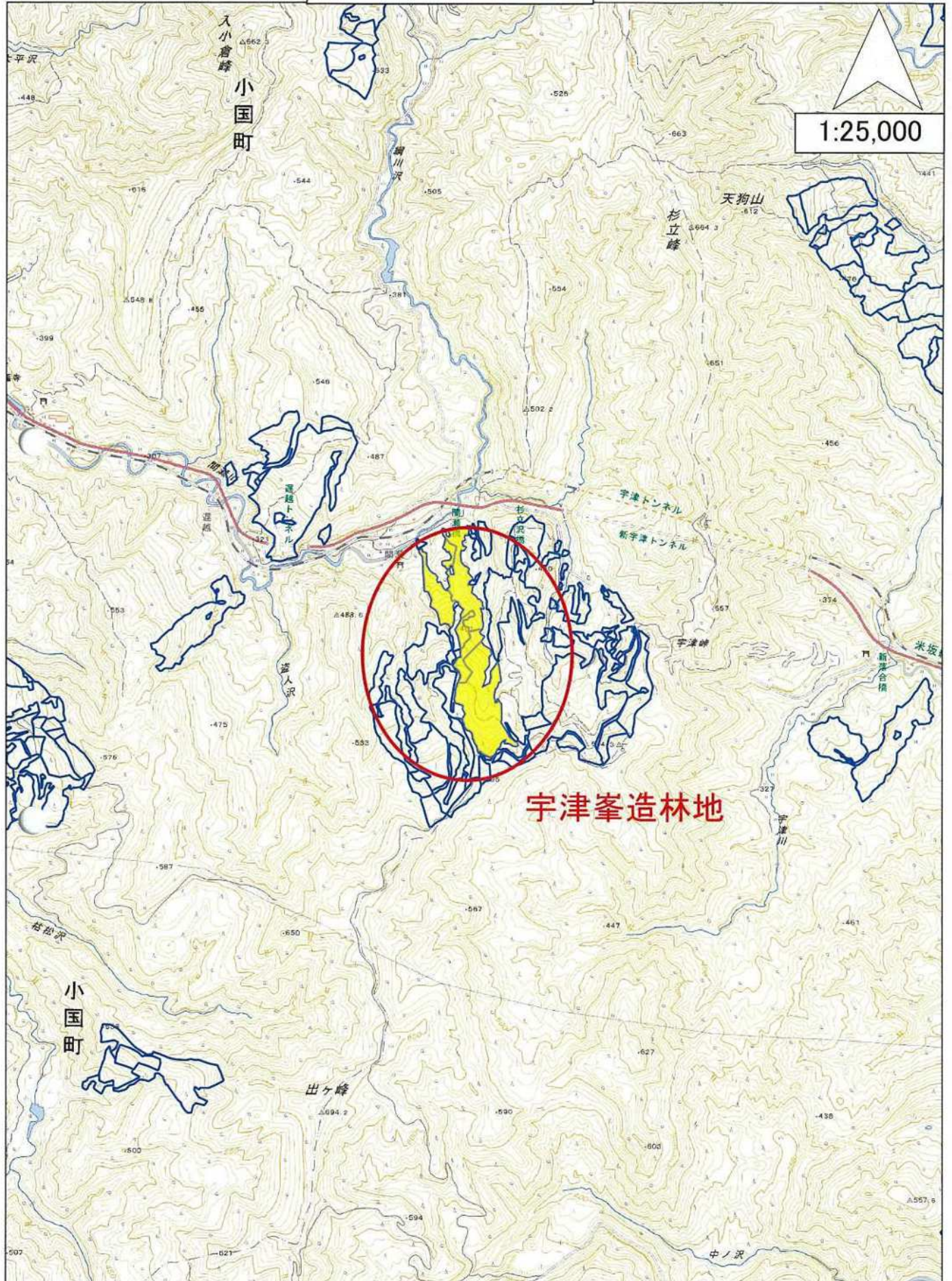
位置図

12



位置図

13



位置図

14



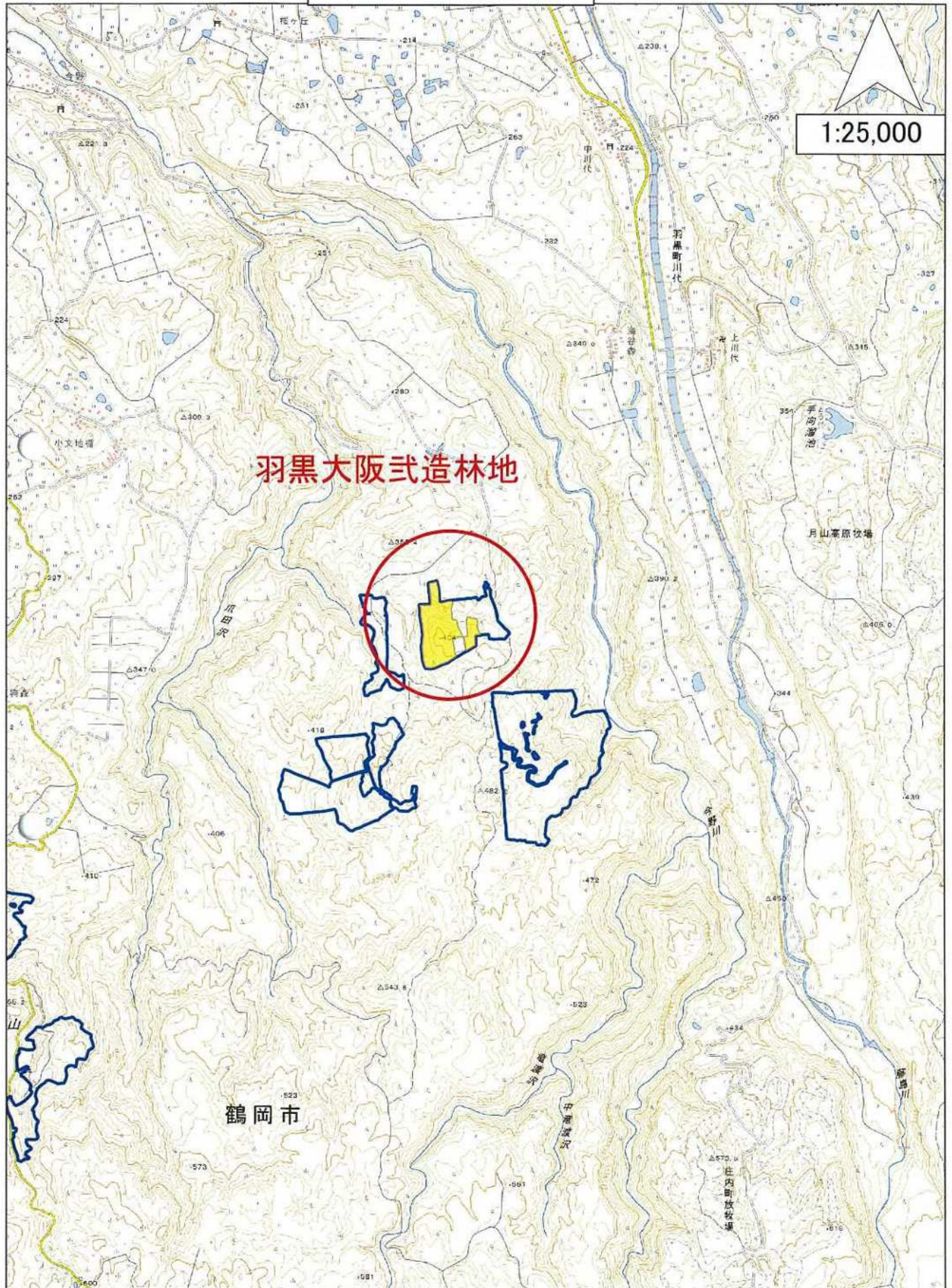
位置図

15



位置図

17



位置図

18

