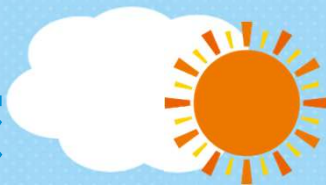




# 山形県源流の森 第122回森林(もり)の学校



～雪に負けるな、冬に飛び出そう!～

日時

令和6年2月25日(日)

10:00～15:00

場所

源流の森センター(飯豊町須郷669-3 TEL0238-77-2077)

対象

小学生以上

※未就学児は参加いただけません

参加費

1,000円(活動費・保険代など)



定員

先着25名 ※募集締切2月19日(月)

指導

山形県森林インストラクター会・源流の森インタープリテーション協会

雪中宝探し  
かんじきトレッキング  
雪板すべり

動物の足あと探し  
など 冬の遊びを楽しみます



お問い合わせ  
お申込み

山形県 源流の森冬期事務所

(公益財団法人やまがた森林と緑の推進機構 内)

☎:023-688-6633 FAX:023-688-6634

住所:〒990-2363 山形市大字長谷堂字馬場2265

URL: <https://www.ymidori.or.jp/genryu/>

Email: [genryu@jan.ne.jp](mailto:genryu@jan.ne.jp)



## 第122回森林(もり)の学校 ～雪に負けるな、冬に飛び出そう！～

◇日程 (天候や参加者の状況によりプログラム内容を変更・中止する場合があります)

9:30 (源流の森センター)	集合、受付
10:00 (源流の森センター)	<b>開校式</b> ・主催者挨拶、諸注意
10:15 (源流の森センター周辺)	<b>雪遊びを楽しもう</b> ・雪中宝探し大会 雪板すべり など
12:00 (源流の森センター)	昼食 ・各自お弁当を持参してください
13:00 (園内・遊歩道)	<b>かんじきトレッキング</b> ・冬芽の観察、動物の足あとさがし など
14:30 (源流の森センター)	<b>閉校式</b> ・感想発表、主催者挨拶
15:00	解散

◇持ち物等

・お弁当、飲み水、防寒着、スパッツなど冬の野外での活動に適した服装、着替え

◇その他

・参加者の状況や天候等の事情で日程、内容等が変更になる場合があります。

◇お申込み

- ・ホームページの申込フォームか、お電話にてお申込み下さい(先着順)。
- ・お申込み時に氏名、住所、電話番号、学年等をお知らせください。

**お申込み・お問い合わせ先**

公益財団法人やまがた森林と緑の推進機構 源流の森冬期事務所

電話:023-688-6633 FAX:023-688-6634

担当:伊藤

源流の森ホームページ: <https://www.ymidori.or.jp/genryu/>

